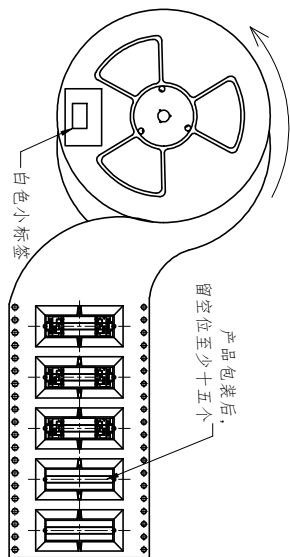
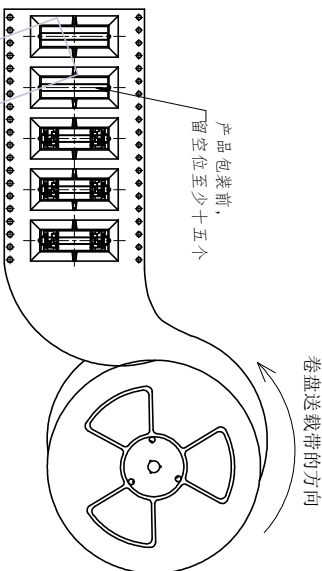
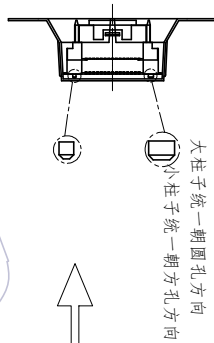
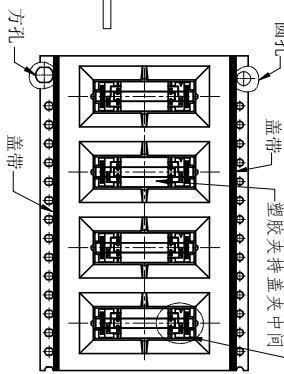
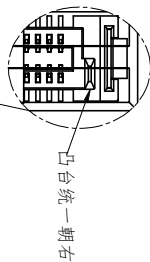


卷带回卷产品的卷向

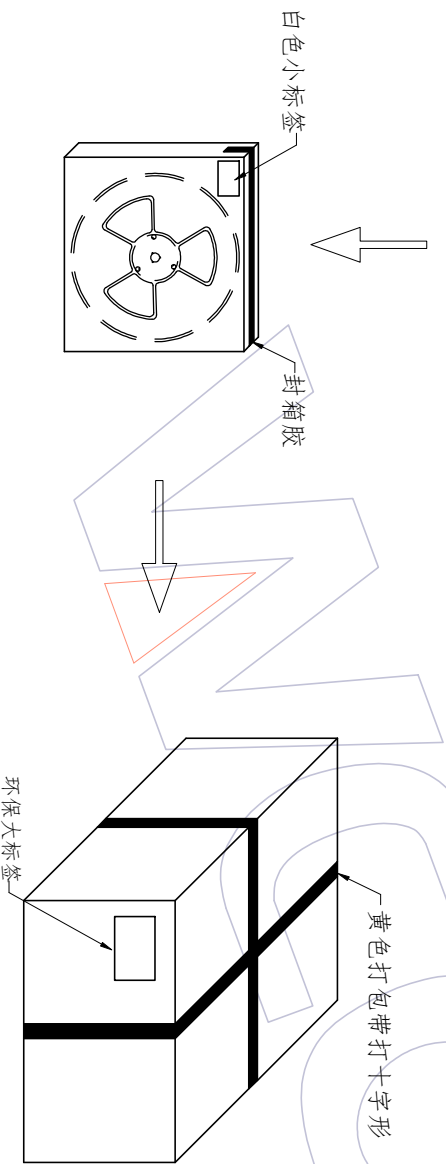


NO3: 载带卷装须依照逆时针方向卷装 (如图所示)
载带尾端留空15PCS空槽 (250PCS卷) 并贴上标签



NO1: 包装产品前, 注意留空位至少十五个
以及卷盘送载带的方向按逆时针旋转

NO2: 将产品放入载带凹槽后, 用盖带封装 (冷封)
注意: 盖带与承载带的拉力 (30g-120g)
产品放入的方向须与图示一致, 不可反装



NO4: 将卷盘套PE-32防水袋, 放一包干燥剂后, 真空机封口, 放入内箱, 用封箱胶封装好, 并贴上标签, (1卷盘/内箱, 250PCS/内箱)

NO5: 将内箱放入外箱内, 套PE-18防水袋, 并贴上标签. (5内箱/外箱, 1250PCS/外箱)

- 说明
1. 产品如图所形态放入载带
 2. 注意各标签样式、位置及方向的一致性;
 3. 标签如客户有特殊要求, 则按客户要求黏贴;
 4. 打外箱包装带时需注意, 打为十字型, 另出国内客户, 未打包装带。
 5. 未尽事宜依据交货注意事项。

W	S	F	Reel/内箱	内箱/外箱
12.0±0.30	\	5.50±0.15	6	3
16.0±0.30	\	7.50±0.15	4	3
24.0±0.30	\	11.50±0.15	3	3
32.0±0.30	28.40±0.15	14.20±0.15	2	3
44.0±0.30	40.40±0.15	20.20±0.15	2	3
56.0±0.30	52.40±0.15	26.20±0.15	1	3
72.0±0.30	68.40±0.15	34.20±0.15	1	3
88.0±0.30	84.40±0.15	42.20±0.15	1	3
104.0±0.30	100.40±0.15	50.20±0.15	1	3

变更记录		零件图		颜色		SCALE		料号 PART NO.		品名 TITLE:	
版本 REV	日期 DATE	变更说明 MODIFICATION DESCRIPTION	变更 CHANGE	批准 APPROVE	材质 MATERIAL	设计 DESING	审核 CHECK	UNIT	SIZE	SHEET	PROJ.
A1	10/12/18	增加示意图, 以明确产品放置方向	X		Black Conductive Polystyrene	马云青		A4	3614-SXXX-104S2R0X	0.8B TO B 母头 SMT 带柱加塑盖	
A0	10/04/19	NEW	X					1/1		H=10.4, XXP 卷带包装规范	